

Matéria exposta: Fruto Musa

Exposed material: fruit-muse

NIVALDA ASSUNÇÃO

Universidade de Brasília – Brasília, D.F., Brasil

RESUMO

Matéria exposta: fruto-musa (2025), são autorretratos onde busco me imergir na vegetação exuberante da natureza dos trópicos. Dialogo com as plantas e a paisagem do cerrado e dos campos de Brasília como inspiração estética e como matéria — fotografando seu cenário, seus elementos, suas partes. Assim, imprimo essas imagens do que a terra engendra, nas fotografias. Numa estética em que meu corpo se expõe como elemento central é possível sentir minha pele molhada pela água e suor: com meus poros dilatados; a cor queimada pela ação do sol, que também satura as cores do fruto musa que trago na boca — elemento de ornamentação, mas que é alimento e forma, matéria e palavra.

PALAVRAS CHAVE

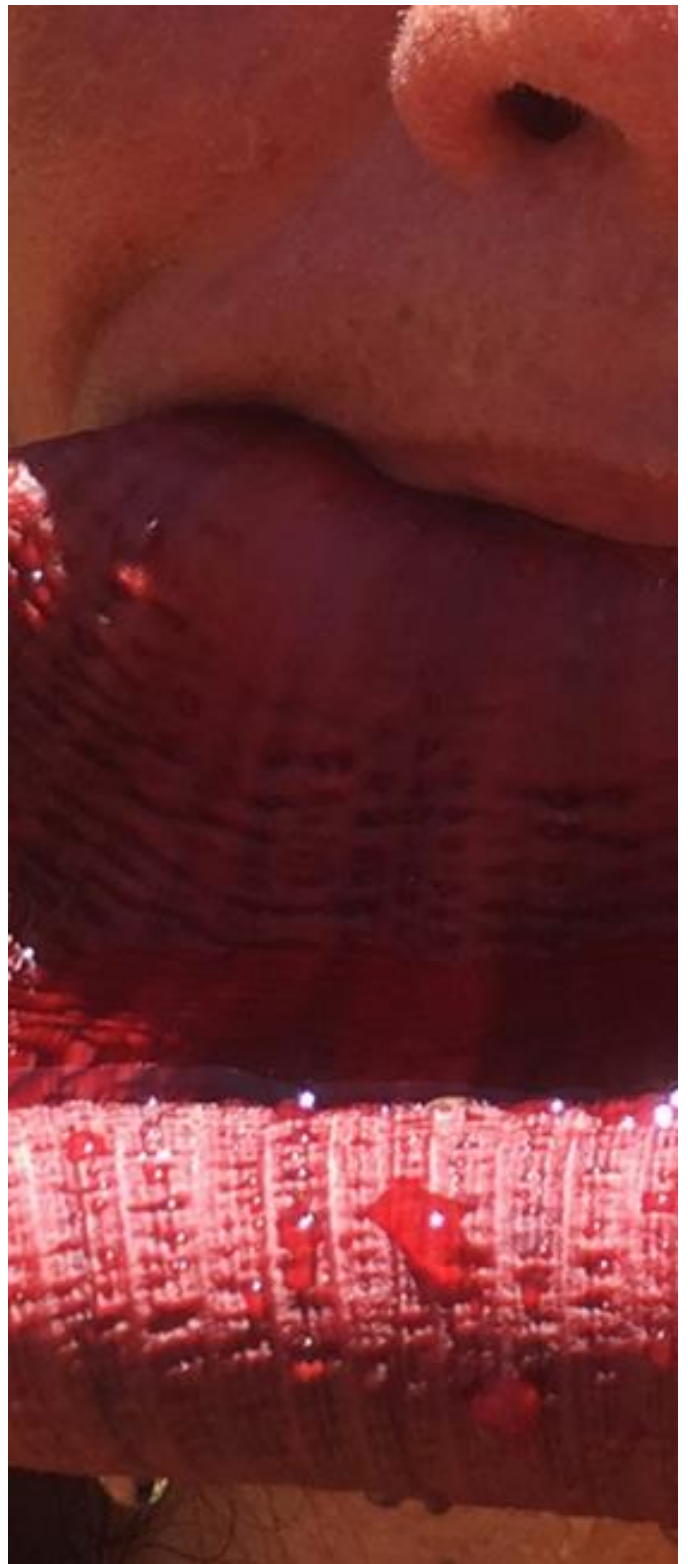
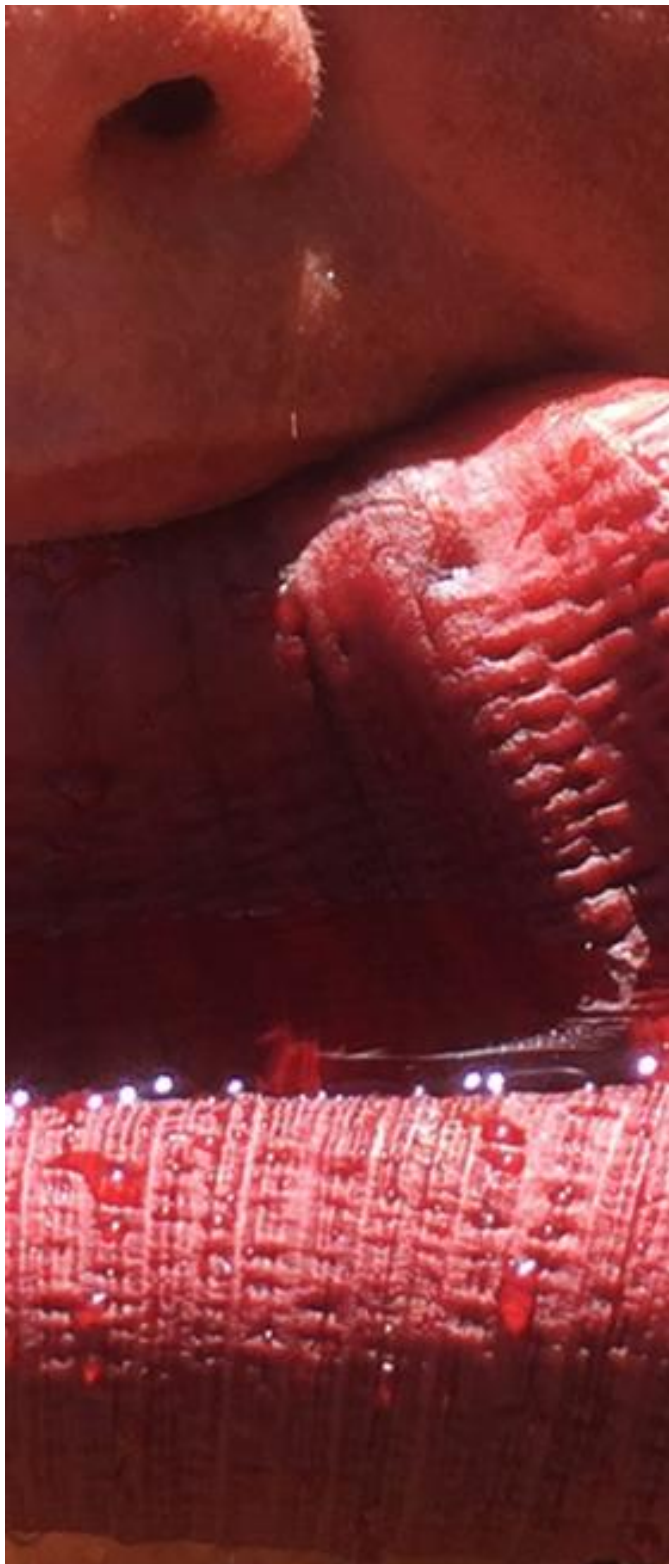
Autoretrato, paisagem, matéria estética, trópicos.

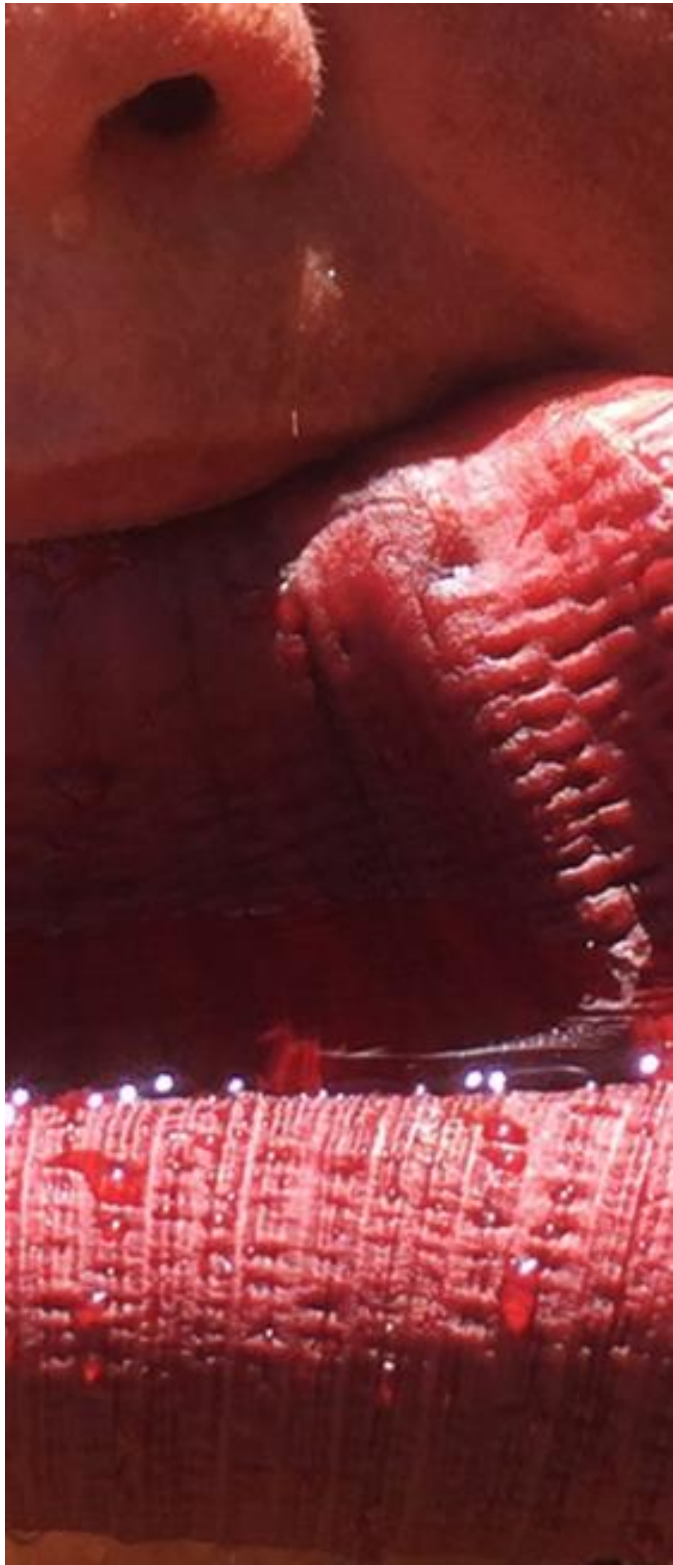
ABSTRACT

Exposed material: fruit-musa (2025) are self-portraits in which I seek to immerse myself in the lush vegetation of tropical nature. I engage with the plants and landscape of the cerrado and the fields of Brasília as aesthetic inspiration and material — photographing their scenery, their elements, their parts. Thus, I imprint these images of what the earth engenders in photographs. In an aesthetic in which my body is exposed as a central element, it is possible to feel my skin wet with water and sweat: with my dilated pores; the color burned by the action of the sun, which also saturates the colors of the muse fruit I hold in my mouth — an element of ornamentation, but which is also food and form, material and word.

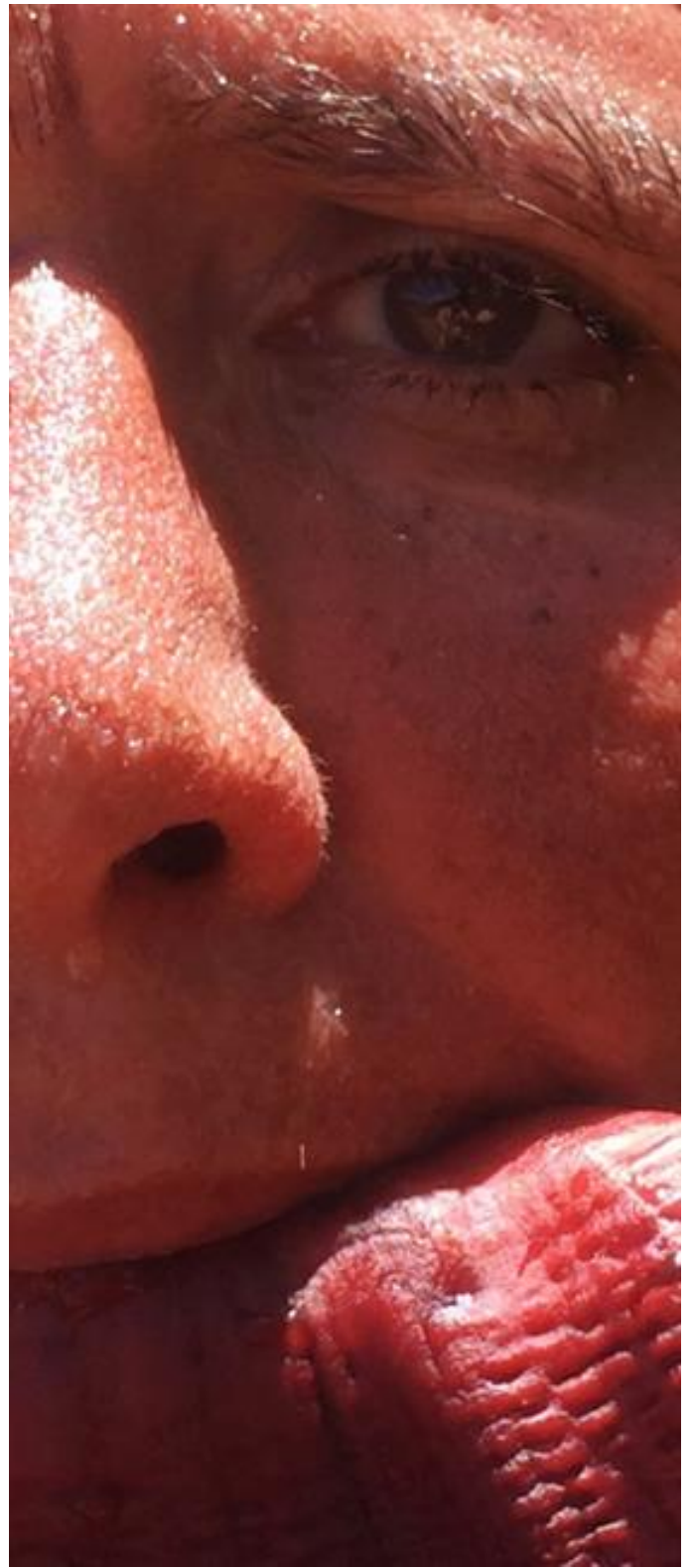
KEYWORDS

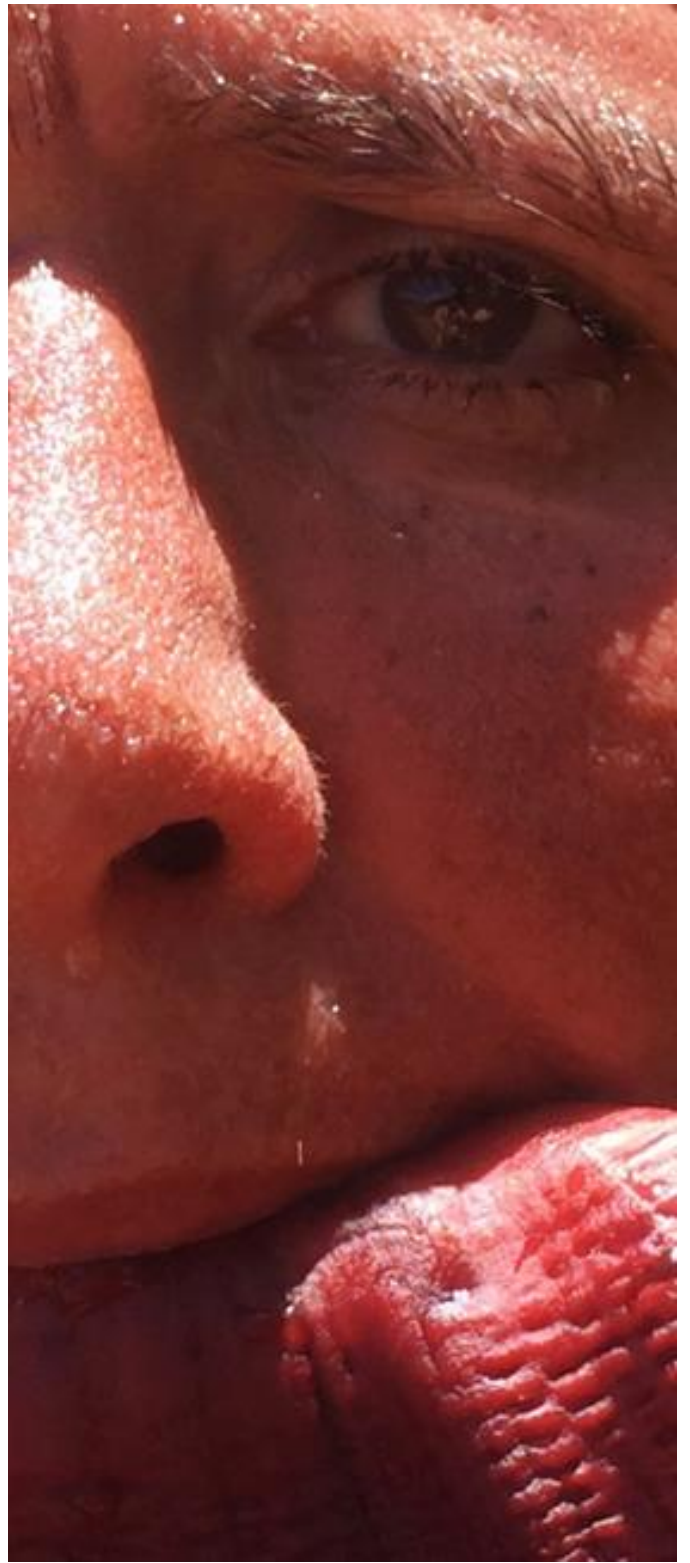
Self-portrait, andscape, aesthetic material, tropics.

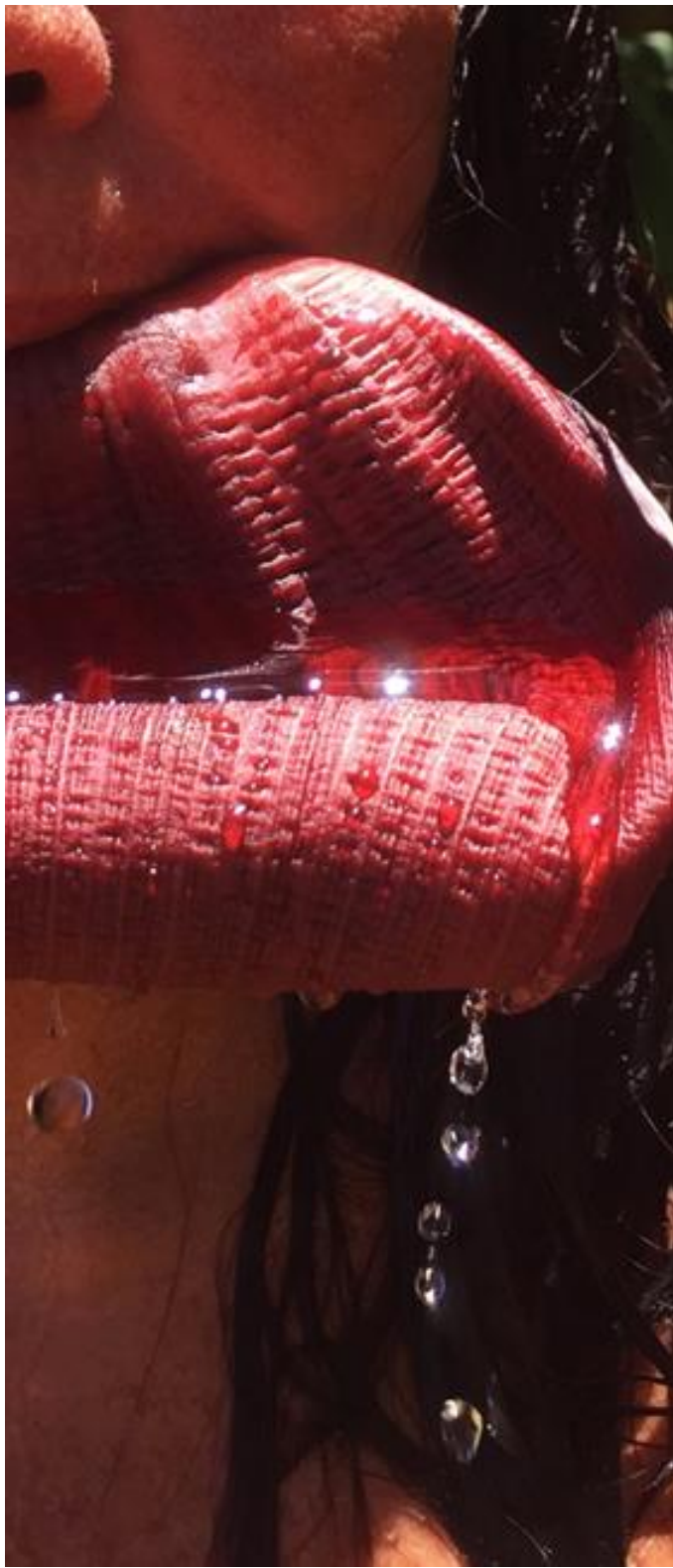
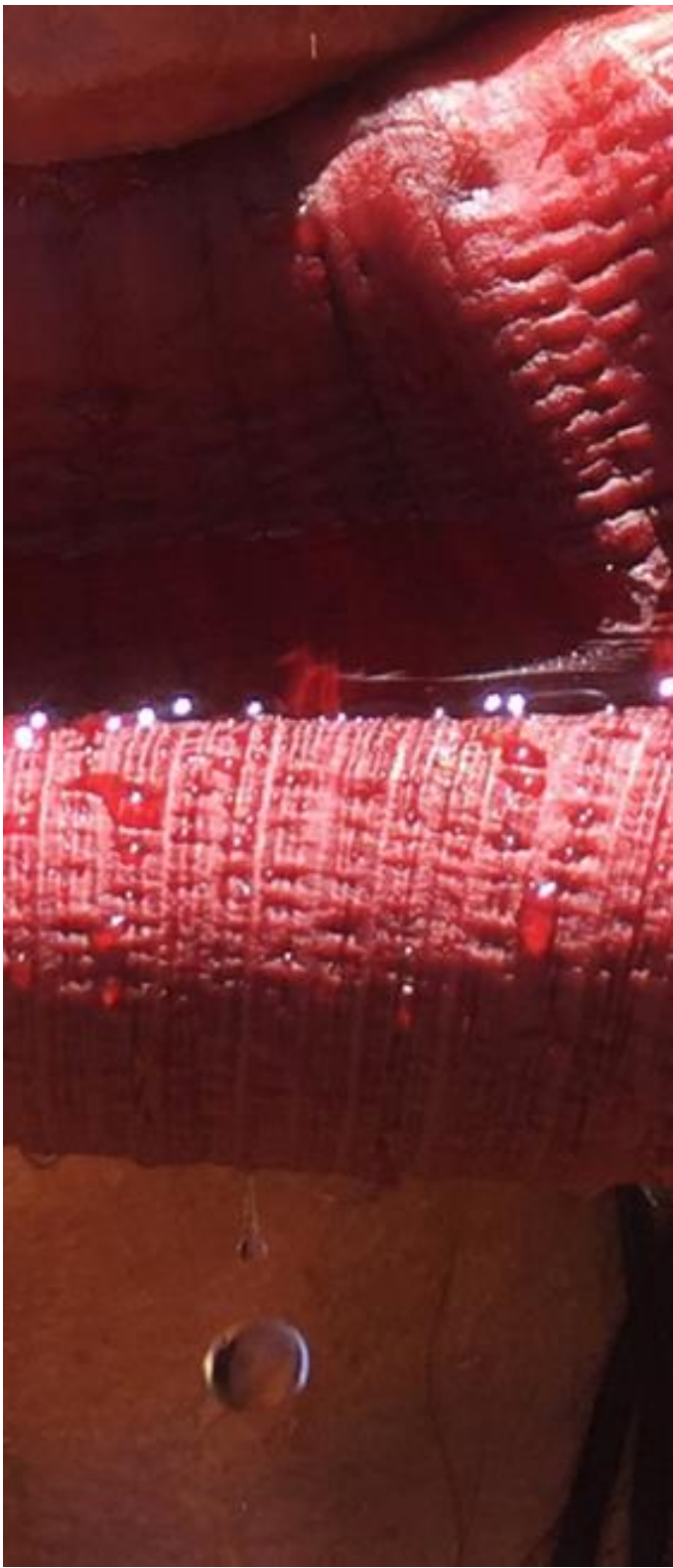












Sobre a autora

Nivalda Assunção é artista visual e arquiteta. É professora Associada no Departamento de Artes Visuais da Universidade de Brasília/UnB. É docente no PPGAV da UnB, orienta teses e dissertações em Poéticas Transversais. De 2003 a 2008 viveu em Paris, como bolsista da CAPES, para realização de doutorado em Arts et Science de L'art, Université Paris 1 (Panthéon-Sorbonne) e em 2015 realizou Pós-Doutorado pela École Nationale Supérieure d'Architecture de Paris-La Villette (ENSAPLV) – GERPHAU. Líder do Grupo de Estudos, Pesquisas e Práticas Artísticas, GEPPA/CNPq. Tem participado de exposições nacionais e internacionais e sua pesquisa artística está relacionada com o corpo, a paisagem, principalmente a natureza por meio de caminhadas no cerrado e desvios em ações artísticas e instalações.

nivaldaassuncao@gmail.com

Lattes: <http://lattes.cnpq.br/1324439742747081>

ORCID: <https://orcid.org/0000-0003-2510-0617>

Como citar

ASSUNÇÃO, Nivalda. Matéria Exposta: fruto musa. Revista Estado da Arte, Uberlândia, v. 6 n. 1, n.p.. 1º Semestre de 2025. Doi. 10.14393/EdA-v6-n1-2025-79086. **[versão ahead of print]**



Esta obra está licenciada com uma Licença Creative Commons Atribuição-Não Comercial 4.0 Internacional.