

# **ANIMALIS IMAGINIBVS: fabulações polifônicas e outras sutilezas entre arte, ciência e natureza**

**ANIMALIS IMAGINIBVS: polyphonic fables and other subtleties between art, science and nature**

MAURO ESPÍNDOLA

Universidade Federal do Rio Grande do Sul (URGS) -Porto Alegre, R.S., Brasil

## **RESUMO**

O presente ensaio visual propõe um recorte no conjunto de obras expostas nas mostras *ANIMALIS IMAGINIBVS*, apresentada na 14ª Bienal de Curitiba, Paraná/PR (2019/20), e *ANIMALIS IMAGINIBVS – Conexões e Fabulações*, Pinacoteca Ruben Berta, Porto Alegre/RS (2022/23), ambas com curadoria do crítico de arte Adolfo Montejo Navas. A partir do desenho, gravura experimental e uma série de objetos, o projeto recorre à coleta de animais encontrados sem vida ao redor do *Moinho da Capivara*, estúdio rural do artista localizado a cerca de 70 km ao norte de Porto Alegre, sendo tensionado por nomenclaturas contextualizadas no campo simulado da ciência e articuladas pelo léxico nomeado *Dactilus Dialectus*, linguagem do pseudocientista Emanuel Leichter, heterônimo do autor, que concebe percepções como *quase-poemas-utópicos* ou *quase-enigmas-líricos* a sugerir espelhamentos e ambivalências de sentidos para a existência, metamorfose, transitoriedade, e aponta questionamentos à autoridade instituída pelo paradigma da taxonomia científica.

## **PALAVRAS-CHAVE**

Biogravura, arte-ciência-natureza, transitoriedade, nuvem plurissimétrica, gabinete de curiosidades.

## **ABSTRACT**

The present visual essay proposes a selection of works exhibited in the shows *ANIMALIS IMAGINIBVS*, presented at the 14th Bienal de Curitiba, Paraná/PR (2019/20), and *ANIMALIS IMAGINIBVS – Conexões e Fabulações*, at the Pinacoteca Ruben Berta, Porto Alegre/RS (2022/23), both curated by art critic Adolfo Montejo Navas. Using drawing, experimental engraving and a series of objects, the project involves a collection of animals found lifeless around *Moinho da Capivara*, the artist's rural studio located about 70 km north of Porto Alegre, and is tensioned by nomenclatures set in the simulated field of science and articulated by the lexicon named *Dactilus Dialectus*, language of the pseudoscientist Emanuel Leichter, the author's heteronym, who conceives perceptions as *quasi-utopian-poems* or *quasi-lyrical-enigmas* implying mirroring and ambivalence of meanings for existence, metamorphosis, transience, and points to questions about the authority established by the paradigm of scientific taxonomy.

## **KEYWORDS**

Bioprinting, art-science-nature, transience, plurisymmetric cloud, cabinet of curiosities.



1



2



3



4





5



6



7



8



9





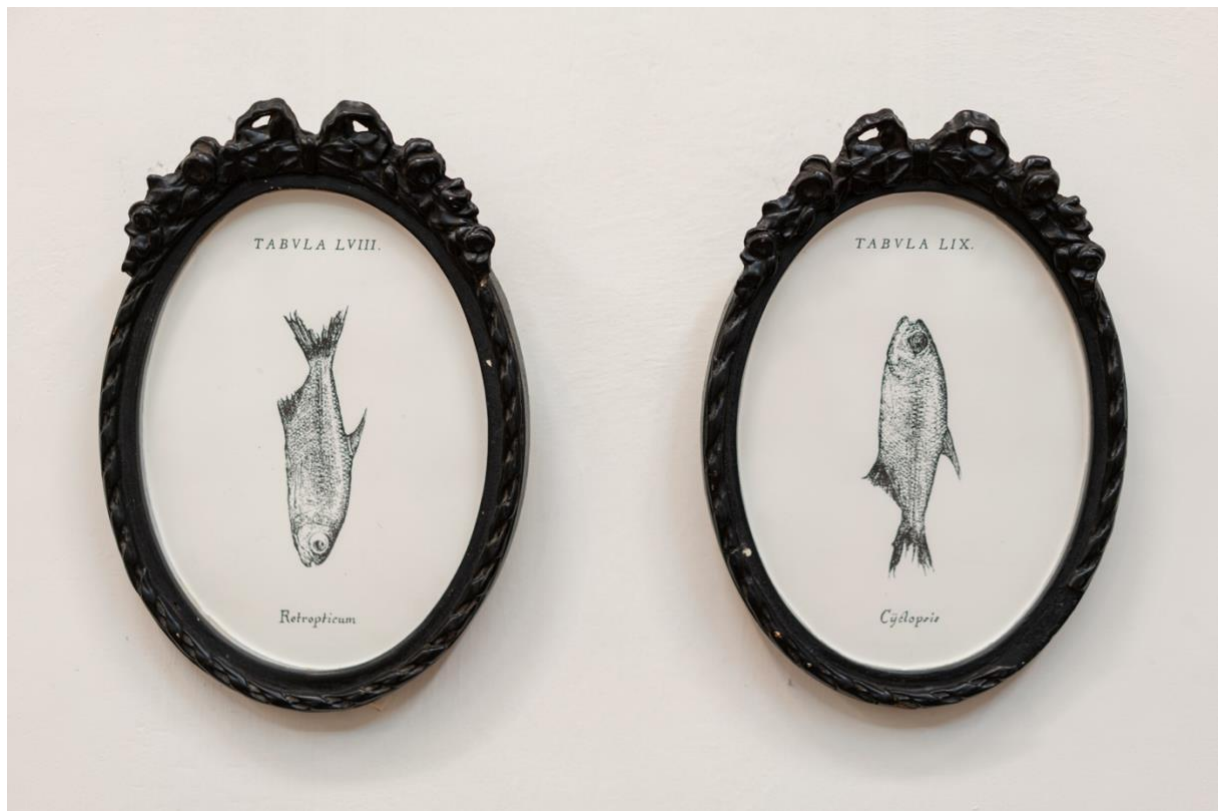
10



11

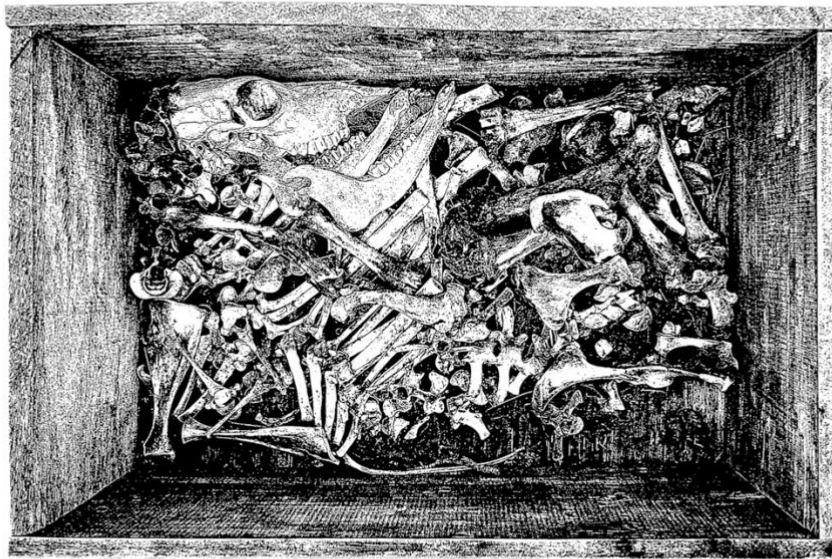


12



13

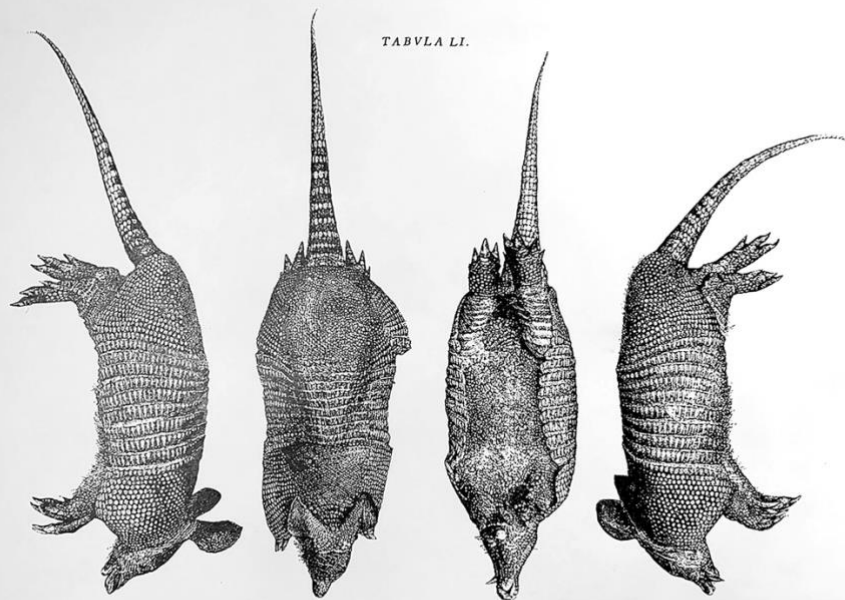
TABULA XVII.



*Quattuor Tristis Minotaurus Ornarium Resistencie*

14

TABULA LI.



*Proctorium*

*Operaculus*

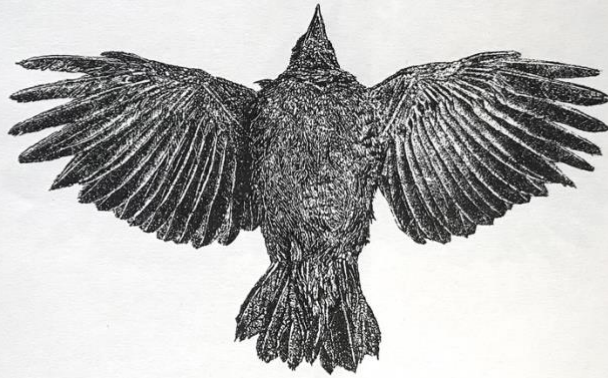
*Involuculus*

*Delictum*

15



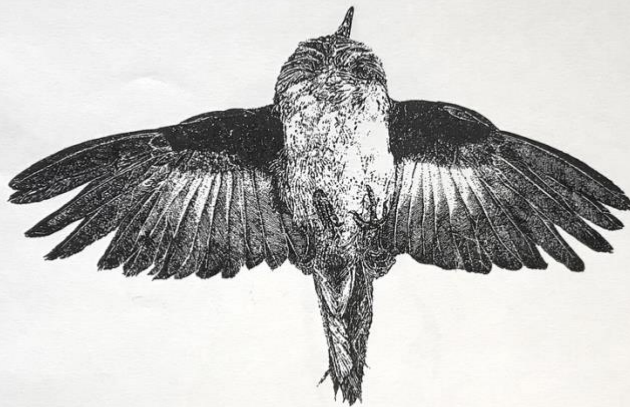
TABVLA XVIII.



*Gravittas Avandis*

16

TABVLA XIX.



*Naufragus Onicicus*

17

TABVLA XX.



*Levittas Abortus*

18

TABVLA XXI.



*Somnis Nimbus*

19





20



21











25



26









28



29





30



31



## Lista de Figuras

Figura 1: Mauro Espíndola, Nuvem plurissimétrica de Biogravuras, 2018/2019, Gravura experimental (políptico formado por monotipias produzidas a partir da fixação da quitina, material microescamoso contido nas asas de borboletas e mariposas) sobre papel Heritage 300g, 470 x 255 cm. Vista da exposição ANIMALIS IMAGINIBVS – Fabulações e Conexões. Pinacoteca Ruben Berta, Porto Alegre RS. Fotografia: Gustavo Balbela.

Figura 2: Nuvem plurissimétrica de Biogravuras (detalhe), monotipia. Fotografia: Gustavo Balbela.

Figura 3: Nuvem plurissimétrica de Biogravuras (detalhe). Perpectum Levantis, monotipia. Fotografia do artista.

Figura 4: Nuvem plurissimétrica de Biogravuras (detalhe). Uthopia Urgere Strictus Plenum, monotipia. Fotografia do artista.

Figura 5: Nuvem plurissimétrica de Biogravuras (detalhe). Imnumerabilis Amazomniæ, monotipia. Fotografia do artista.

Figura 6: Nuvem plurissimétrica de Biogravuras (detalhe). Xamanis Resistenciæ Supremis Prevalenciæ, monotipia. Fotografia do artista.

Figura 7: Nuvem plurissimétrica de Biogravuras (detalhe). Volactillis Coexistenciæ, monotipia. Fotografia do artista.

Figura 8: Nuvem plurissimétrica de Biogravuras (detalhe). Kalleidoskosmus, monotipia. Fotografia do artista.

Figura 9: Nuvem plurissimétrica de Biogravuras (detalhe). Thanactus Fæcticius Thanactus Fæcundus, monotipia. Fotografia do artista.

Figura 10: Mauro Espíndola, Nuvem plurissimétrica de TABVLAS, 2018/2022, desenho sobre papel Schoeller Durex 200g, 460 x 242 cm. Vista da exposição ANIMALIS IMAGINIBVS – Fabulações e Conexões. Pinacoteca Ruben Berta, Porto Alegre RS. Fotografia: Gustavo Balbela.

Figura 11: Nuvem plurissimétrica de TABVLAS (detalhe), desenho sobre papel. Fotografia: Gustavo Balbela.

Figura 12: Nuvem plurissimétrica de TABVLAS (detalhe). Factum Viæ, desenho sobre papel. Fotografia: Gustavo Balbela.

Figura 13: Nuvem plurissimétrica de TABVLAS (detalhe). Retropticum Cýclopsis, desenho sobre papel. Fotografia: Gustavo Balbela.

Figura 14: Nuvem plurissimétrica de TABVLAS (detalhe). Quattuor Tristiæ Minotaurus Ossuarium Resistenciæ, desenho sobre papel. Fotografia do artista.

Figura 15: Nuvem plurissimétrica de TABVLAS (detalhe). Quattuor Tristiæ Minotaurus Ossuarium Resistenciæ, desenho sobre papel. Fotografia do artista.

Figura 16: Nuvem plurissimétrica de TABVLAS (detalhe). Gravittas Avantis, desenho sobre papel. Fotografia do artista.

Figura 17: Nuvem plurissimétrica de TABVLAS (detalhe). Naufragus Oniriccus, desenho sobre papel. Fotografia do artista.

Figura 18: Nuvem plurissimétrica de TABVLAS (detalhe). Levittas Absortus, desenho sobre papel. Fotografia do artista.

Figura 19: Nuvem plurissimétrica de TABVLAS (detalhe). Somnis Nimbus, desenho sobre papel. Fotografia do artista.

Figura 20: Mauro Espíndola, OBJECTVS TACTIVS - PVERULLVM MINOTAVRVS, 2018/2022, ossada de jovem minotauro morto por quatro tipos de tristeza, cabinet de madeira e vidro, 102 x 70 x 50 cm. Vista da exposição ANIMALIS IMAGINIBVS – Fabulações e Conexões. Pinacoteca Ruben Berta, Porto Alegre RS. Fotografia: Gustavo Balbela.

Figura 21: OBJECTVS TACTIVS - PVERULLVM MINOTAVRVS (det.). Fotografia: Gustavo Balbela.

Figura 22: Mauro Espíndola, OBJECTVS TACTIVS - CONTRACORPVS, 2014/2022, Frascos de vidro com corpos e fragmentos de animais e insetos conservados em álcool diluído a 70%, cabinet de madeira, vidro e lâmpadas led, 86 x 43 x 178 cm. Vista da exposição ANIMALIS IMAGINIBVS – Fabulações e Conexões. Pinacoteca Ruben Berta, Porto Alegre RS. Fotografia: Gustavo Balbela.

Figura 23: OBJECTVS TACTIVS – CONTRACORPVS (detalhe). Fotografia: Gustavo Balbela.

Figura 24: OBJECTVS TACTIVS - CONTRACORPVS (detalhe). Fotografia: Gustavo Balbela.

Figura 25: OBJECTVS TACTIVS - CONTRACORPVS - gavetas de CHOLOSSVS (detalhe). Absentiæ, Dementiæ, Imnexistenciæ. Fotografia: Gustavo Balbela.

Figura 26: OBJECTVS TACTIVS - CONTRACORPVS - gavetas de CHOLOSSVS (detalhe). Diapassionathonus, Diapassionthonicus. Fotografia: Gustavo Balbela.

Figura 27: Mauro Espíndola, OBJECTVS TACTIVS - CONTRATEMPVS, 2017/2022, ossadas de animais em cabinet de madeira, vidro e lâmpadas led, 86 x 43 x 178cm, 2017/2022. Vista da exposição

ANIMALIS IMAGINIBVS – Fabulações e Conexões. Pinacoteca Ruben Berta, Porto Alegre RS. Fotografia: Gustavo Balbela.

Figura 28: OBJECTVS TACICTVS - CONTRATEMPVS (detalhe). Pœnigmactioissaurius Marsupiallis Eclipsadus. Fotografia: Gustavo Balbela.

Figura 29: OBJECTVS TACICTVS - CONTRATEMPVS (detalhe). Traumactioissaurius Ouricius Perplexus. Fotografia: Gustavo Balbela.

Figura 30: Mauro Espíndola, OBJECTVS TACICTVS - CORPVS EXTRAMNEVS (detalhe), 2017/2022, Fragmentos de corpos de animais vertebrados, cabinet de madeira e vidro, 73 x 40 x 65cm. Vista da exposição ANIMALIS IMAGINIBVS – Fabulações e Conexões. Pinacoteca Ruben Berta, Porto Alegre RS. Fotografia: Gustavo Balbela.

Figura 31: Mauro Espíndola, OBJECTVS TACICTVS - ORIGMNIS LIBRIS (detalhe), 2021/2022, Conchas, caixa, mobiliário de madeira 46 x 47 x 110cm. Vista da exposição ANIMALIS IMAGINIBVS – Fabulações e Conexões. Pinacoteca Ruben Berta, Porto Alegre RS. Fotografia: Gustavo Balbela.

## Referências

ESPÍNDOLA, M. Bomfim. **Animalis Imaginibvs: biogravuras, contracampus e codicis de Emanuel Leichter**. Dissertação – Mestrado, Universidade Federal do Rio Grande do Sul, Porto Alegre, 2023. Disponível em: [www.lume.ufrgs.br/handle/10183/267754](http://www.lume.ufrgs.br/handle/10183/267754). Acesso em: 25/06/2025.

NAVAS, A. Montejo. **Desideratum / Desejante**. Texto para a exposição ANIMALIS IMAGINIBVS, no Museu Paranaense. 2019. Disponível em: [https://www.mauroespindola.com.br/\\_files/ugd/f67d10\\_47362b3d73cb48d18f956804119b3cf6.pdf](https://www.mauroespindola.com.br/_files/ugd/f67d10_47362b3d73cb48d18f956804119b3cf6.pdf). Acesso em 24/06/2025.

NAVAS, A. Montejo. **Religatio** (Seis mensagens ao redor de ANIMALIS IMAGINIBVS) observações reflexivas a partir de uma convivência. Texto para a Palestra no Museu Paranaense, 14<sup>a</sup> Bienal de Curitiba. 2020. Disponível em: [https://www.mauroespindola.com.br/\\_files/ugd/f67d10\\_d73c9fe7e61c42c79941032f49e2427b.pdf](https://www.mauroespindola.com.br/_files/ugd/f67d10_d73c9fe7e61c42c79941032f49e2427b.pdf). Acesso em 24/06/2025.

## Sobre o autor

Mauro Espíndola (Rio de Janeiro, 1962) é Mestre em Poéticas Visuais pelo PPGAV/IA/UFRGS. Elabora pesquisas no campo simulado da ciência, com interesse por questões relativas à memória, identidade, natureza e ambivalências entre real e imaginário. Atualmente vive e trabalha no estúdio instalado no Moinho da Capivara, habitação rural ao norte de Porto Alegre/RS onde é concebido o projeto ANIMALIS IMAGINIBVS, lugar de heteronímias, fabulações e catalogações pseudocientíficas.

[maurobbomfim@gmail.com](mailto:maurobbomfim@gmail.com)

<https://www.mauroespindola.com.br/>

ORCID: <https://orcid.org/0009-0009-1005-9464>

## Como citar

ESPÍNDOLA, Mauro. ANIMALIS IMAGINIBVS: fabulações polifônicas e outras sutilezas entre arte, ciência e natureza. Revista Estado da Arte, Uberlândia, v. 6 n. 1, *n.p.*. 1º Semestre de 2025. Doi. 10.14393/EdA-v6-n1-2025-75642 (**versão ahead of print**).



Esta obra está licenciada com uma Licença Creative Commons Atribuição-Não Comercial 4.0 Internacional.